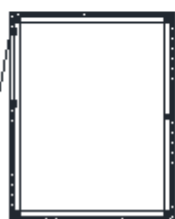
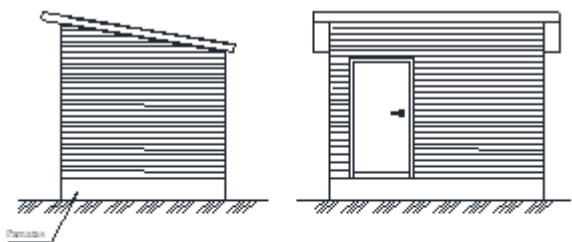


MKT Modulinė karkasinė transformatorinė

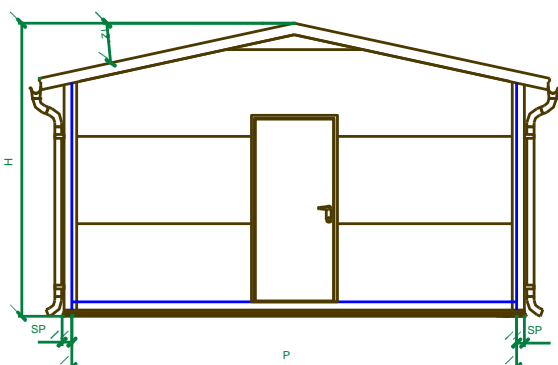
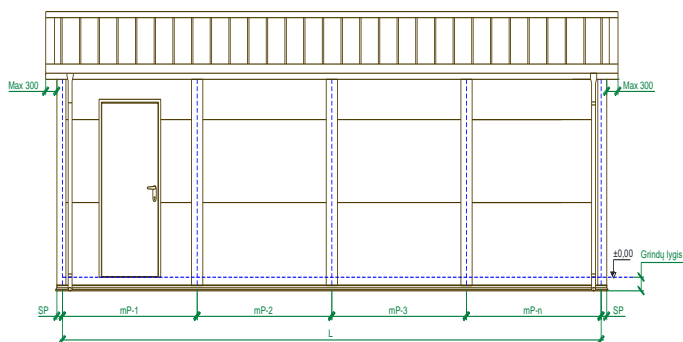
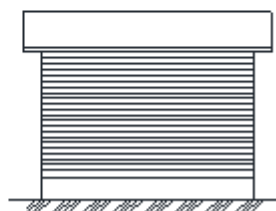
Versija 201901/1

Bendri vaizdai:

vieno šlaito



dvejų šlaitų



Tai karkasinio tipo modulinis pastatas, kurioje gali būti montuojami 35 kV, 10 kV, 0,4 kV skirstymo įrenginiai, automatikos ir telekomunikacijų įrenginiai, galios transformatoriai, kurių normaliam darbui arba aptarnavimui reikalingas mikroklimatas, t.y. įrengtas apšvietimas bei ventiliacija. Pastate įrengtos pertvaros padalina jį į atskiras patalpas su vienomis, arba keliomis durimis į išorę, arba gretimą patalpą.

Vardinė įtampa, V	iki 35 kV
Vardinė srovė, A	iki 4000A
Vardinis dažnis, Hz	50
Apsaugos laipsnis	IP 44
Altitudė, m	≤ 1000
Aplinkos temperatūra, °C	-40...+40
Santykinė oro drėgmė	≤ 100% (esant + 25 °C)
Spalva	RAL 7032

Šių tipų moduliniai karkasiniai pastatai gaminami iš kelių, arba keliolikos sekcijų. Tai techniškai sudėtingas gaminytis, todėl jis gaminamas pagal iš anksto paruoštą projektinę dokumentaciją.

Projektuojanti kompanija paruošia tinklo elektros schemą, transformatorių galingumus, 0,4 kV elektros tinklo schemą ir t.t.



Iš gamykloje gaminamų modulių parenkami atitinkamų gabaritų moduliai, pagal numatytus schemas konfigūravimus. Projekto statybinėje dalyje turi būti suprojektuoti pamatai su kabelių kanalais, arba kabelių rūsio, privažiavimo keliai, technologinė aikštelė montavimui, aptvėrimas, bei aplinkos sutvarkymas.

Parametras		Reikšmė
Gabaritas, mm	Plotis P	3000, 3500, 4000, 4500, 5100, 5500, 6000
	Standartinis modulio plotis mP	2000, 2400, 2600, 3000
	Ilgis L	6000, kai plotis 3000, 3500 10000, kai plotis 4000, 4500
	Aukštis H	3300 ... 4000
	Modulio svoris apytiksliai, kg be įrangos/kg su įranga	3000x6000
3500x6000		4200/9000
4000x2400		1500/6700
4500x2400		1700/6900
5100x2600		2000/8500
5500x2600		2200/8750
6000x2600	2400/9000	



UAB „ArmetLina“ Liejyklos g. 2, LT-78148 Šiauliai.

Užsakymų priėmimas ir informinimas: tel./faks.: +370(41) 41 54 07, el.p.:info@armetlina.lt

Statybinius darbus ir kabelių paklojimą, bei prijungimą, atlieka užsakovo pasirinktos organizacijos.



MKT pastatymą ant pamato ir su užsakovu suderintus elektros montavimo darbus atlieka gamykla - gamintojas ir perduoda užsakovui.

MKT komplektuojama pripažintų firmų įrengimais ir medžiagomis. Visos medžiagos ir įrenginiai turi sertifikatus, o pats pastatas gaminamas ir surenkamas vykdant gamyklos - gamintojo standarto IST 4527872-4 : 2001 reikalavimus.

Dizainas ir konstrukcija

MKT – karkasinis pastatas sudarytas iš vieno ar kelių modulių.



Pastato modulio karkasas yra laikančioji konstrukcija. Prie karkaso yra tvirtinamos sienų ir stogo plokštės, apatinis rėmas apšiltinamas ir sumontuojamos grindys.

MKT sudaro:

Vidutinės įtampos skyrius, galios transformatoriaus skyrius (-iai), žemos įtampos skyrius.

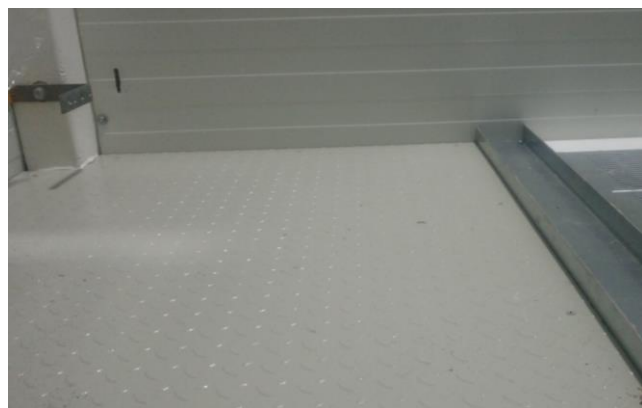
■ Pastato karkasas surinktas iš tarpusavyje suvirintų kvadratinio profilio plieninių vamzdžių, padengtų lydaline cinko danga $\geq 85\mu\text{m}$, (galima, atskirai užsakyti, padengti priešgaisrine danga pagal atitinkamą gaisringumo klasę).

■ Stogas ir sienos – iš cinkuoto lakštinio plieno daugiasluksnėmis plokštėmis padengtomis ilgaamžė antikorozine danga – poliesteriniais dažais ne mažiau kaip $60\mu\text{m}$ storio sluoksniu. Plokščių užpildas gali būti: mineralinė vata, putų polistirolas ir poliuretanai. Užpildo pasirinkimas

priklauso nuo projektuojamos pastato šilumos varžos ir atsparumo ugniai reikalavimų.



■ Grindų danga nepalaikanti degimo, antistatinė, neslidė, atspari drėgmei, iš atskirų nuimamų plokščių. Gali būti įrengiami liukai, kartu komplektuojant mobilią apsauginę tvorelę.



■ Papildomai užsakyti gaminamos metalo konstrukcijos, rūšio laiptai ir kt.

Transportuojami į objektą ir montuojami ant iš anksto paruošto pamato ar polių, sujungiami tarpusavyje, privedamos išorės, o taip pat sujungiamos vidaus komunikacijos, atliekami derinimo darbai.



MKT gaminama pagal pateiktą projektinę dokumentaciją. Transportavimo sąlygos ir kaina tikslinama užsakymo metu.

Gamykla gamintoja pasilieka teisę keisti gabaritus.

