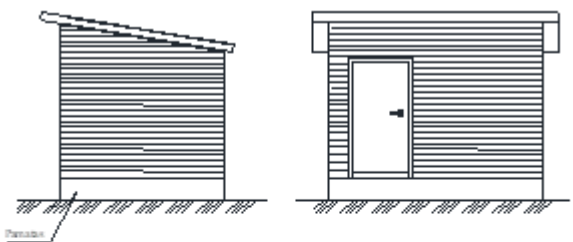


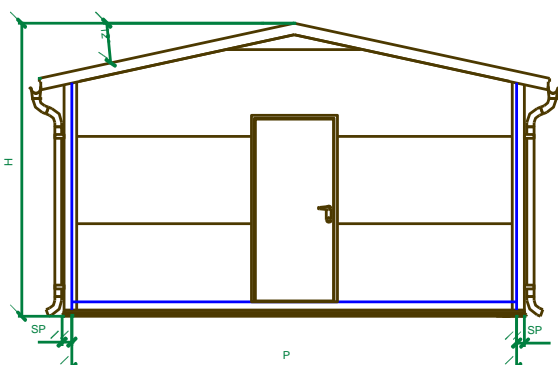
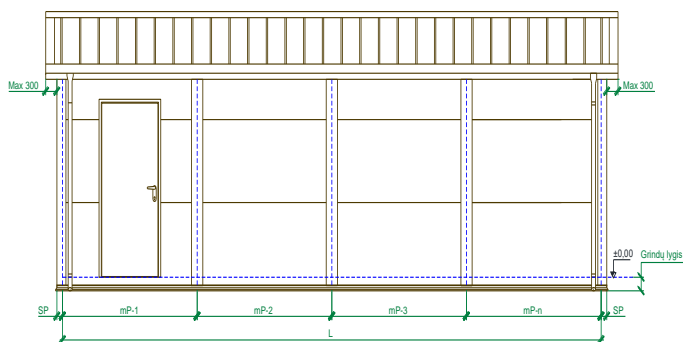
MKSP Modulinis karkasinis skirstymo punktas

Versija 201901/1

Bendri vaizdai: vieno šlaito



dviejų šlaitų



1. SP - sienų plokštės storis;
2. mP - modulio plotis;
3. L - MKT ilgis;
4. P - MKT plotis;
5. H - MKT aukštis;

Tai karkasinio tipo modulinis pastatas, kurioje gali būti montuojamos modulinės transformatorinės, 35 kV, 10 kV, 0,4 kV skirstymo įrenginiai, automatikos ir telekomunikacijų įrenginiai, siurbliai, dispečeriniai pultai ir kiti analogiški įrenginiai, kurių normaliam darbui arba aptarnavimui reikalingas mikroklimatas, t.y. įrengtas apšvietimas bei ventiliacija.

Modulinių - karkasinių statinių konstrukcija leidžia juos praplėsti ir papildyti schema naujais elementais. Tas ypač aktualu montuojant 35 kV ir 10 kV skirstyklos narvelius. Didinant jų skaičių. Šiems darbams atlikti reikalinga gamykloje – gamintojoje užsakyti papildomų modulių ir pagal juos objekte įrengti pamatą. Turime pastebėti, kad pastato praplėtimas vykdomas prijungiant papildomus modulius prie pastato galo, nes modulių įterpimas, į esančiųjų tarpą, būtų žymiai sudėtingesnis dėl jau prijungtų ir veikiančių kabelių.

| | |
|--------------------------|------------------------|
| Vardinė įtampa, V | 10 kV |
| Vardinė srovė, A | iki 4000A |
| Vardinis dažnis, Hz | 50 |
| Apsaugos laipsnis | IP 44 |
| Altitudė, m | ≤ 1000 |
| Aplinkos temperatūra, °C | -40...+40 |
| Santykinė oro drėgmė | ≤ 100% (esant + 25 °C) |

Tai vidinio aptarnavimo, prie išorinių tinklų prijungiamas požeminiais kabeliais pastatas.

Tinkamai transportuota, sumontuota ir eksploatuojama transformatorinė veiks be trukdžių visą eksploatavimo laiką nekeldama rūpesčių operatoriui ir užtikrins elektros energijos tiekimą vartotojams.

| Parametras | Reikšmė | |
|---------------|--|---|
| Gabaritas, mm | Plotis P | 3000, 3500, 4000, 4500, 5100, 5500, 6000 |
| | Standartinis modulio plotis mP | 2000, 2400, 2600, 3000 |
| | Ilgis L | 6000, kai plotis 3000, 3500 10000, kai plotis 4000, 4500 |
| | Aukštis H | 3300 ... 4000 |
| | Modulio svoris apytiksliai, kg be įrangos/kg su įranga | 3000x6000 |
| 3500x6000 | | 4200/9000 |
| 4000x2400 | | 1500/6700 |
| 4500x2400 | | 1700/6900 |
| 5100x2600 | | 2000/8500 |
| 5500x2600 | | 2200/8750 |
| 6000x2600 | 2400/9000 | |



UAB „ArmetLina“ Liejyklos g. 2, LT-78148 Šiauliai.

Užsakymų priėmimas ir informimas: tel./faks.: +370(41) 41 54 07, el.p.:info@armetlina.lt

Dizainas ir konstrukcija

MKSP – karkasinis pastatas sudarytas iš vieno ar kelių modulių.



Pastato modulio karkasas yra laikančioji konstrukcija. Prie karkaso yra tvirtinamos sienų ir stogo plokštės, apatinis rėmas apšiltinamas ir sumontuojamos grindys.

Pastate įrengtos pertvaros padalina jį į atskiras patalpas su vienomis, arba keliomis durimis į išorę, arba gretimą patalpą. Modulinį karkasinį pastatą gali sudaryti:

10 kV skyrius, 35 kV skyrius, galios transformatoriaus skyrius (-iai), 0,4 kV skyrius, ryšių ir k.t.

Pastato karkasas surinktas iš tarpusavyje suvirintų kvadratinio profilio plieninių vamzdžių, padengtų lydaline cinko danga $\geq 85\mu\text{m}$, (galima, atskirai užsakyti, padengti priešgaisrine danga pagal atitinkamą gaisringumo klasę).

Stogas ir sienos – iš cinkuoto lakštinio plieno daugiasluoksnėmis plokštėmis padengtomis ilgaamžė antikorozinė danga – poliesteriniais dažais ne mažiau kaip $60\mu\text{m}$ storio sluoksniu. Pokščių užpildas gali būti: mineralinė vata, putų polistirolas ir poliuretanai. Užpildo pasirinkimas priklauso nuo projektuojamos pastato šilumos varžos ir atsparumo ugniai reikalavimų.

Grindų danga nepalaikanti degimo, antistatinė, neslidi, atspari drėgmei, iš atskirų nuimamų plokščių. Gali būti įrengiami liukai, kartu komplektuojant mobilią apsauginę tvorelę. Transformatoriaus patalpoje, jeigu tokia yra, grindys iš rifliuoto plieno lakštų.

Komplektuotė

Modulinio karkasinio pastato komplektavimas suderinamas pagal projektą, techninę specifikaciją, pasirašant sutartį. Įprastai tai yra:

- Ventiliacijos sistema
- Oro kondicionavimo sistema
- Šildymo sistema
- Darbinio apšvietimo ir avarinio apšvietimo sistema
- Apsaugos signalizacija
- Priešgaisrinė signalizacija
- Elektros lanko išvedimo į išorę kanalai
- Laiptai į kabelių rūšį
- Įrankių kabykla
- Dokumentacija

Transportavimas

Karkasinio pastato moduliai transportuojant būtina pritvirtinti taip, kad korpusas nebūtų mechaniškai pažeistas ar deformuotas. Modulio viduje esanti įranga visais atvejais turi būti supakuota. Transformatorinė gabenama autotransportu. Vykdamas krovimo, kėlimo darbus turi būti naudojama tvarkinga ir tinkama esamoms apkrovoms įranga.



MKSP gaminama pagal pateiktą projektinę dokumentaciją. Transportavimo sąlygos ir kaina tikslinama užsakymo metu.

Gamykla gamintoja pasilieka teisę keisti gabaritus.

