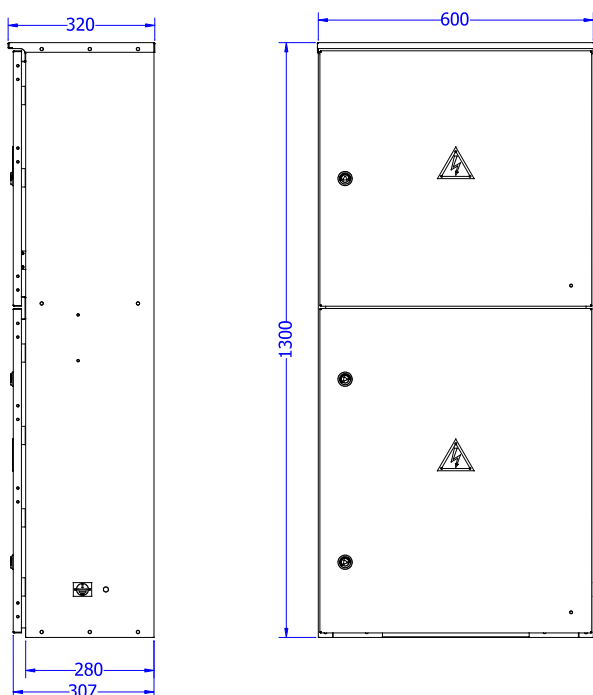


ESS-2-22TA Įvadinė elektros apskaitos spinta

Bendras vaizdas ir išoriniai gabaritai:



Techniniai parametrai:

Standartai	LST EN 61439-1 LST EN 61439-5
Vardinė įtampa, V	~ 230/400
Vardinė srovė, A	iki 630
Vardinis dažnis, Hz	50
Šynų tr., jungimo srovė, kA	10
Šynų smūginė srovė, kA	40
Izoliacijos vardinė impulsinė įtampa, kV	6
Apsaugos laipsnis	IP 44
Altitudė, m	≤ 1000
Aplinkos temperatūra, °C	-35...+35
Santykinė oro drėgmė	≤ 100% (esant + 25 °C)
Spalva	RAL 7032
Svoris be el. skatiklių, kg	≤ 65 kg



SVARBU

Standartinėje komplektacijoje sumontuoti Cu 6 mm² laidai, skirti prijungti automatinius jungiklius nuo 6 iki 50 A

Priedai:

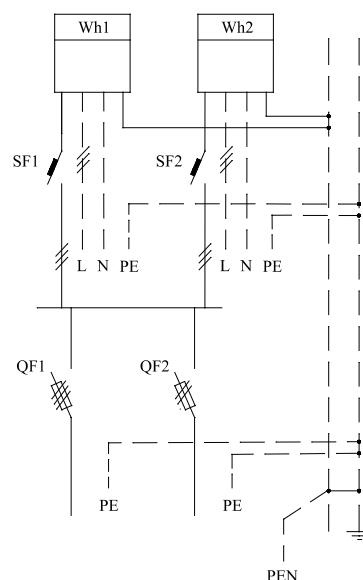
- cokolis C22-200
- karštai cinkuotas pamatas P-22

Tai stacionarios paskirties spinta, tinkama montuoti viešose vietose, vidaus ir lauko sąlygomis. Spinta sudaryta iš apskaitos ir kabelių spintos dalies modulių. Apskaitos modulis skirtas dviejų abonentų prijungimui prie trifazio tinklo, elektros energijos apskaitai bei apsaugai nuo perkrovų ir trumpo jungimo. Kabelių spintos dalies modulis skirtas dviejų kabelių ≤ 240 mm² prijungimui prie šynų ar komutacinių (horizontalaus išpildymo) aparatų iki 630 A.

Spintoje gali būti montuojami visų tipų tiesioginio jungimo trifaziai ir vienfaziai elektros energijos skaitikliai, esantys Lietuvos standartizacijos departamento registre, taip pat įvairių gamintojų moduliniai automatiniai jungikliai.

Spinta surenkama iš karštu būdu cinkuotų lakštinio plieno 1,5 mm storio detalių, durų spyna iš nerūdijančio metalo lydinio, užraktas pasukamas, įveržiantis duris. Padengta UV atspariais milteliniais dažais. Antikorozinė apsauga C4 aplinkoje, aukšta H.

Principinė elektros schema:



Skydas gaminamas pagal pateiktą projektinę dokumentaciją, galima sumontuoti komutacinių aparatų kiekį reikėtų derinti projekto derinimo metu.

Transportavimo sąlygos ir kaina tikslinama užsakymo metu.

Gamykla gamintoja pasilieka teisę keisti spintos gabaritus

