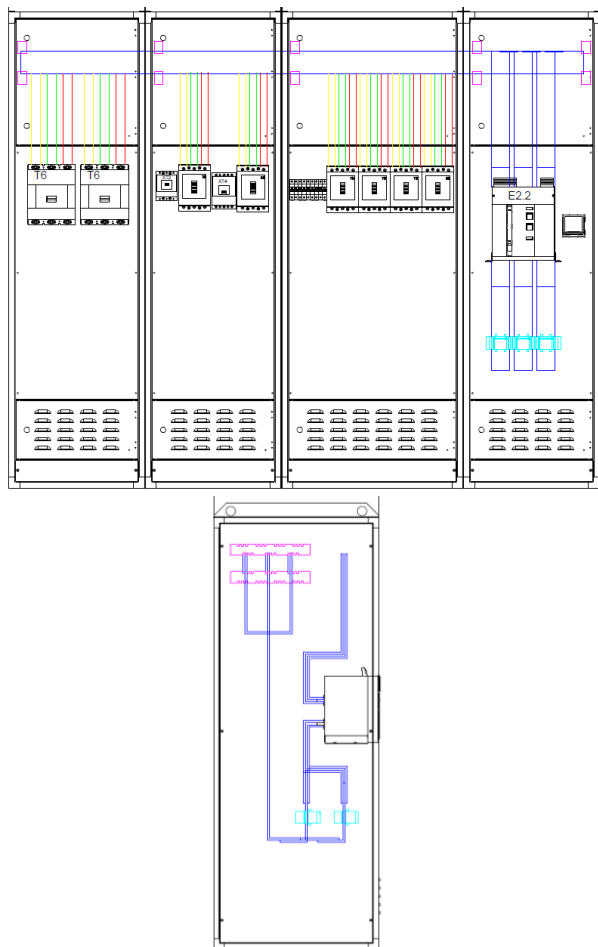


# ESS-20 (ŽIS) Žemos įtampos skirstykla

Versija 201901/1

## Bendri vaizdai:



Vardinė įtampa (Un), V	400
Vardinė srovė (In), A	iki 4000
Impulsinė įtampa (Uimp), kV	12
Izoliacijos įtampa (Ui), V	690
Nominali didžiausia srovė, pagrindinėje grandinėje (Ipk), kA	52,5
Nominali trumpo jungimo srovė (Icw) 1s, kA	15
Nominalus dažnis (fn), Hz	50
Apsaugos laipsnis, IP	3X
Gabaritai orientaciniai, gaminama pagal projektus HxBxL, mm	2000x1000x800
Svoris (max), kg	350
Pastatymo aukštis virš jūros lygio, m	≤ 1000
Aplinkos temperatūra, °C	-35...+35

\*Skirtos naudoti vidutinio klimato (T) grupėje (IEC 60721-2) uždaroje patalpoje esant temperatūrai nuo -35° C iki +35° C, atmosferos slėgiui nuo 84 kPa iki 106,7 kPa ir santykinei drėgmei iki 90%.

Skirta elektros energijos priėmimui ir paskirstymui, elektros energijos apskaitai. Tai funkciškai išbaigtos, sertifikuotos, sudedamosios 0,4 kV skirstyklos dalys gaminamos pagal LST EN 61439-1 standartą. Skirstykla sudaryta iš eilės elektros skirstymo spintų, kurios gaminamos pagal užsakovo pateiktą projektinę dokumentaciją ir nurodyta tvarka bei kiekiu viršutinių šynų pagalba sujungiamos tarp savęs. Aptarnavimas vienpusis, tačiau suderinus su vartotoju galima pagaminti ir dvipusio aptarnavimo spintas. Spintos montuojamos uždaroje, skirstyklai skirtose patalpose transformatorinėse, gamybiniuose pastatuose ir kt.

Pagal paskirtį elektros skirstymo spintos yra skirstomos į šiuos pagrindinius tipus:

- Įvadinės elektros skirstymo spintos
- Sekcjinės elektros spintos
- Linijinės elektros skirstymo spintos

Pagal išpildymą kiekviena spintų rūšis gali būti skirtingos galios arba nominaliosios srovės ir komplektuojama skirtingo išpildymo komutaciniais aparatais, srovės ir įtampos matavimo prietaisais, matavimo transformatoriais.

## Dizainas ir konstrukcija

Spintų korpusai pagaminti iš karštu būdu cinkuoto profilio ir lakštinio plieno. Surenkamos konstrukcijos, paviršius padengtas ilgaamžė poliesterine danga (miltelinė technologija). Durys su lankstais, spynelės pagamintos iš nerūdijančio metalo. Spintos paruoštos sujungti tarpusavyje ir yra kėlimo kilpos.

Duryse gali būti tvirtinami srovės ir įtampos matavimo prietaisai valdymo mygtukai. Automatiniai jungikliai ir kirtiklių saugiklių blokai gali būti montuojami spintos viduje arba taip, kad jų fasadinė dalis ir valdymo rankenos būtų spintos durų išorinėje pusėje.



Skydas gaminamas pagal pateiktą projektinę dokumentaciją. Transportavimo sąlygos ir kaina tikslinama užsakymo metu.

Gamykla gamintoja pasilieka teisę keisti spintos gabaritus



UAB „ArmetLina“ Liejyklos g. 2, LT-78148 Šiauliai.

Užsakymų priėmimas ir informavimas: tel./faks.: +370(41) 41 54 07, el.p.: info@armetlina.lt