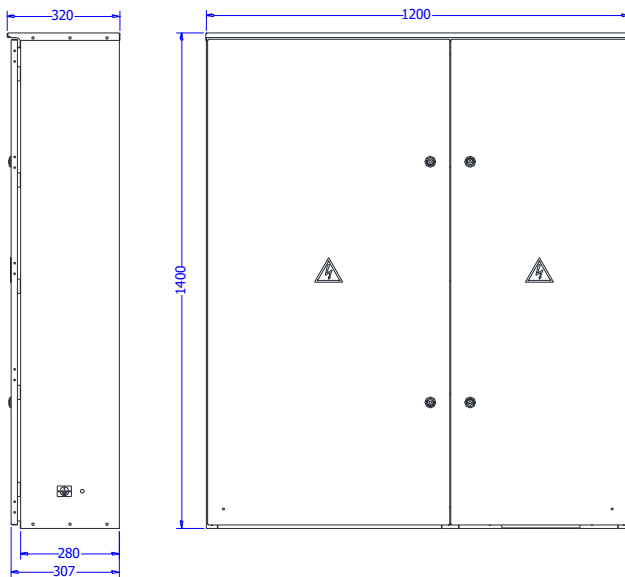


ESS-2-46TA Tranzitinė elektros apskaitos spinta

Bendras vaizdas ir išoriniai gabaritai:



Techniniai parametrai:

Standartai	LST EN 61439-1 LST EN 61439-5
Vardinė įtampa, V	~ 230/400
Vardinė srovė, A	iki 630
Vardinis dažnis, Hz	50
Šynų tr., jungimo srovė, kA	10
Šynų smūginė srovė, kA	40
Izoliacijos vardinė impulsinė įtampa, kV	6
Apsaugos laipsnis	IP 44
Altitudė, m	≤ 1000
Aplinkos temperatūra, °C	-35...+35
Santykinė oro drėgmė	≤ 100% (esant + 25 °C)
Spalva	RAL 7032
Svoris be el. skatiklių, kg	≤ 120 kg



SVARBU

Standartinėje komplektacijoje sumontuoti Cu 6 mm² laidai, skirti prijungti automatinis jungiklius nuo 6 iki 50 A

Priedai:

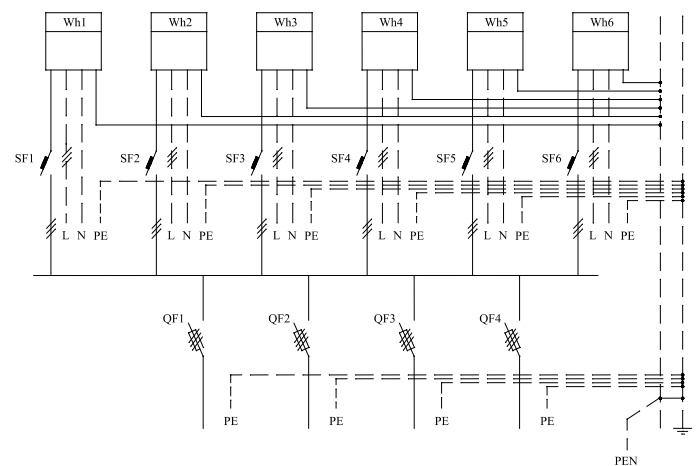
- cokolis C46-200
- karštai cinkuotas pamatas P-46

Tai stacionarios paskirties spinta, tinkama montuoti viešose vietose, vidaus ir lauko sąlygomis. Spinta sudaryta iš apskaitos ir kabelių spintos dalies modulių. Apskaitos modulis skirtas šešių abonentų prijungimui prie trifazio tinklo, elektros energijos apskaitai bei apsaugai nuo perkrovų ir trumpo jungimo. Kabelių spintos dalies modulis skirtas keturių kabelių $\leq 240 \text{ mm}^2$ prijungimui prie šynų ar komutacinių (vertikalaus išpildymo) aparatų iki 630 A.

Spintoje gali būti montuojami visų tipų tiesioginio jungimo trifaziai ir vienfaziai elektros energijos skaitikliai, esantys Lietuvos standartizacijos departamento registre, taip pat įvairių gamintojų moduliniai automatiniai jungikliai.

Spinta surenkama iš karštu būdu cinkuotų lakštinio plieno 1,5 mm storio detalių, durų spyna iš nerūdijančio metalo lydinio, užraktas pasukamas, įveržiantis duris. Padengta UV atspariais milteliniais dažais. Antikorozinė apsauga C4 aplinkoje, aukšta H.

Principinė elektros schema:



Skydas gaminamas pagal pateiktą projektinę dokumentaciją, galima sumontuoti komutacinių aparatų kiekį reikėtų derinti projekto derinimo metu.

Spinta gaminama su apskaitos modulių kairėje, užsakius galima pagaminti ir su apskaitos modulių dešinėje.

Transportavimo sąlygos ir kaina tikslinama užsakymo metu.

Gamykla gamintoja pasilieka teisę keisti spintos gabaritus



UAB „ArmetLina“ Liejyklos g. 2, LT-78148 Šiauliai.

Užsakymų priėmimas ir informimas: tel./faks.: +370(41) 41 54 07, el.p.: info@armetlina.lt