

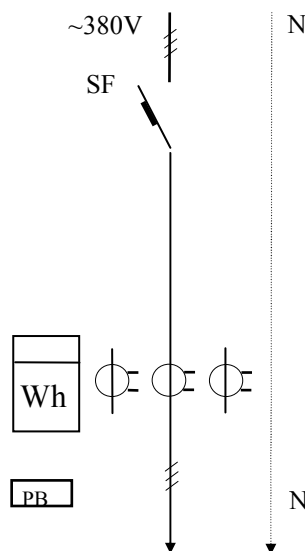
## **IEAS-5 Trifazis apskaitos skydas vienam netiesioginio jungimo elektros skaitikliui srovės transformatoriams ir perjungimo blokeliams (PB) Automatinio jungiklio vardinė srovė 300÷600 A**

1. Skydas skirtas vartotojo (elektros tinklų abonento) prijungimui prie trifazio 380V 50Hz tinklo, elektros energijos apskaitai bei apsaugai nuo perkrovų ir trumpo jungimo.
2. Skyde gali būti montuojami visų tipų netiesioginio jungimo trifaziai elektros energijos skaitikliai, esantys Lietuvos standartizacijos departamento registre, įvairių tipų įvadiniai automatiniai jungikliai. Skaitikliai jungiami per srovės transformatorius bei perjungimo blokus.
3. Pridedamos cinkuotos konstrukcijos tvirtinimui prie sienos arba el. atramos.
4. Gaminys atitinka IP- 44 apsaugos laipsnį pagal IEC standartą.
5. Skydas surenkamas iš karštu būdu cinkuotų lakštinio plieno detalių padengtų milteliniais dažais. Antikorozinė danga atitinka AB „Lietuvos energija“ reikalavimus.
6. Durų spyna iš nerūdijančio metalo lydinio . Skląstelis pasukamas ir įveržiamas.

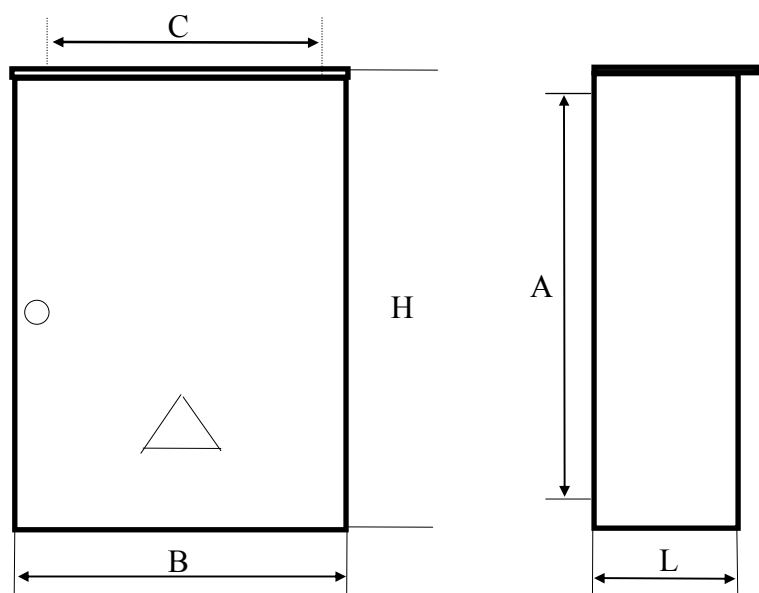
Techniniai parametrai:

Skydo tipas	Įvad. automato vard. srovė, A	Vardinė įtampa, V	Dažnis Hz	Matmenys, mm					Svoris, kg
				H	B	L	A	C	
IEAS-5-11	300			1250	750	350	1000	700	75
IEAS-5-12	400	380	50	1250	750	350	1000	700	75
IEAS-5-13	500			1250	750	350	1000	700	75
IEAS-5-14	600			1250	750	350	1000	700	75

Elektros schema



Bendras vaizdas ir tvirtinimo matmenys



Skydas gaminamas pagal pateiktą projektinę dokumentaciją. Transportavimo sąlygos ir kaina tikslinama užsakymo metu.



UAB „ArmetLina“ Liejyklos g. 2, 78148 Šiauliai.

Užsakymų priėmimas ir įforminimas: tel/faks 8-(41) 41 54 07